

УСТАНОВКА ПРОГРАММНОГО ОБЕСПЕЧЕНИЯ

Все программы комплекса могут устанавливаться как на один компьютер, так и на несколько, объединённых в одну локальную сеть, с возможностью доступа к данным СУБД и к видеоданным, получаемым с видеокамеры.

УСТАНОВКА ВЕБ-СЕРВЕРА ИНТЕРФЕЙСА ПОЛЬЗОВАТЕЛЯ

1. Установите веб-сервер IIS через установку компонент Windows (если еще не установлен). Проверьте, что установлен он или нет, можно запустив консоль управления IIS: Администрирование -> Диспетчер служб IIS (Internet Information Services (IIS) Manager)

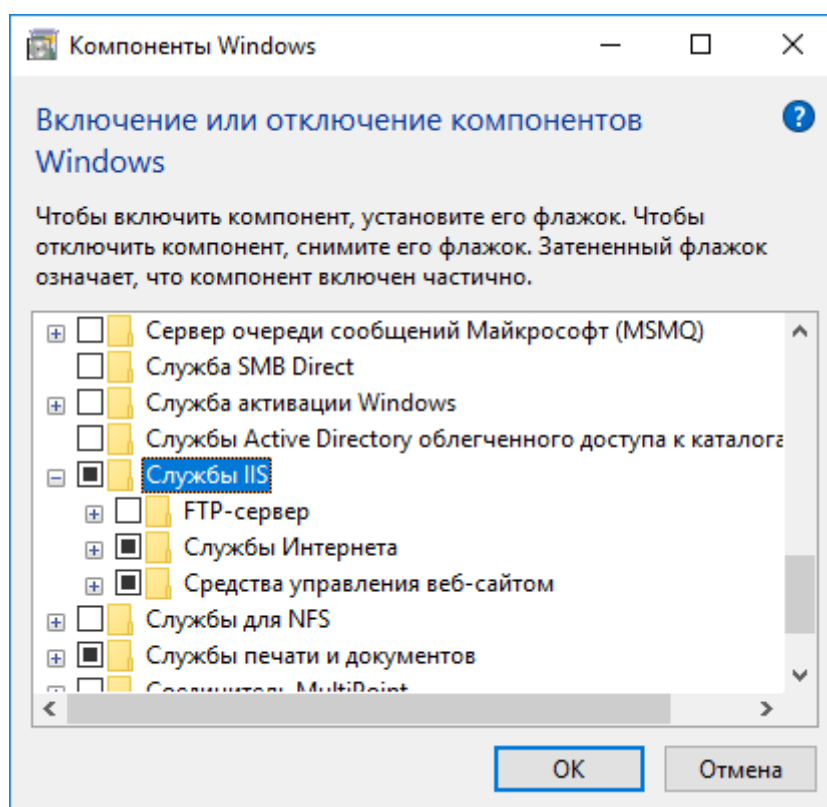


Рисунок 1. Установка компонентов IIS.

2. Установите всё из папки «00-Прerequisites». При установке СУБД PostgreSQL по запросу от установщика укажите логин postgres и пароль postgres.

3. Создайте новую БД в PostgreSQL и восстановите в неё бэкап из папки «01-База данных». Для этого запустите программу pgAdmin. Выберите подключение к БД localhost:5432.

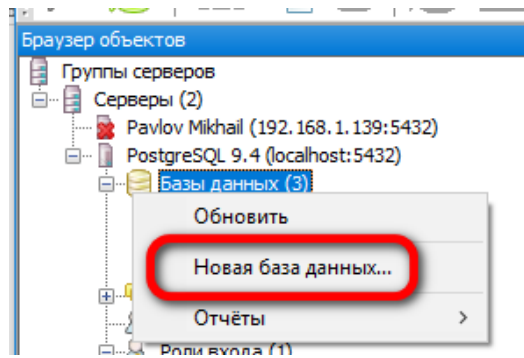
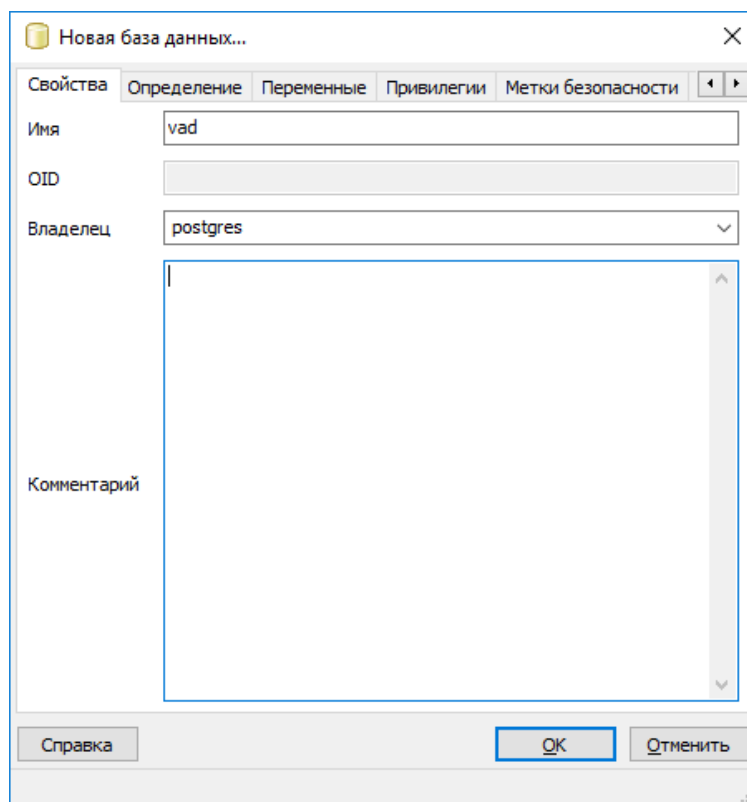
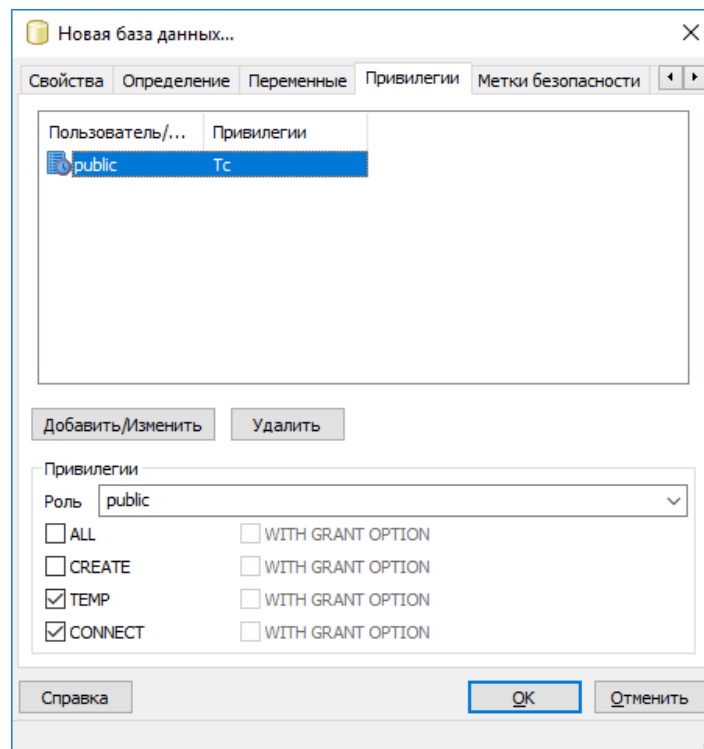


Рисунок 2. Меню создания новой базы данных.

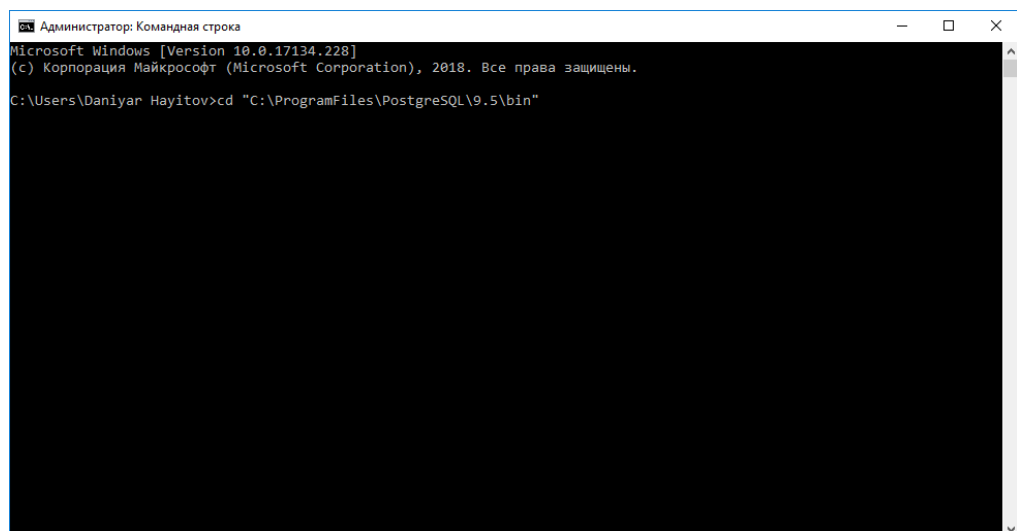
Введите имя базы vad. Укажите владельца postgres:



Добавьте привилегии для схемы public:



4. Восстановите БД. Для этого откройте окно командной строки и введите команду:
`cd "C:\ProgramFiles\PostgreSQL\9.5\bin"`



Введите команду для восстановления базы данных:

`psql.exe -U postgres -d vad -f D:\папка с бэкапом\backup.backup,`

где `D:\папка с бэкапом\backup.sql` – путь до бэкапа БД из папки 01-База данных.

Введите пароль для пользователя postgres.

Дождитесь окончания процесса восстановления.

5. Добавьте пользователя videoanaliser. Для этого в том же окне командной строки введите команду:

`psql.exe -c "CREATE USER videoanaliser WITH PASSWORD 'videoanaliser'`

6. В программе pgAdmin откройте редактор SQL-скриптов и выполните команду над БД vad:

```
ALTER DATABASE vad SET search_path = 'main', 'public'.
```

7. Создайте в корне диска для архивов папку с названием iis_web_gui. Разархивируйте архив HSE_ui_distr.zip веб-интерфейс из папки 02-Интерфейс в созданную папку.

8. В Диспетчере служб IIS создайте новый пул приложений, параметры:

- **имя** = webvad
- **версия среды CLR** = без управляемого кода
- **режим управляемого контейнера** = встроенный

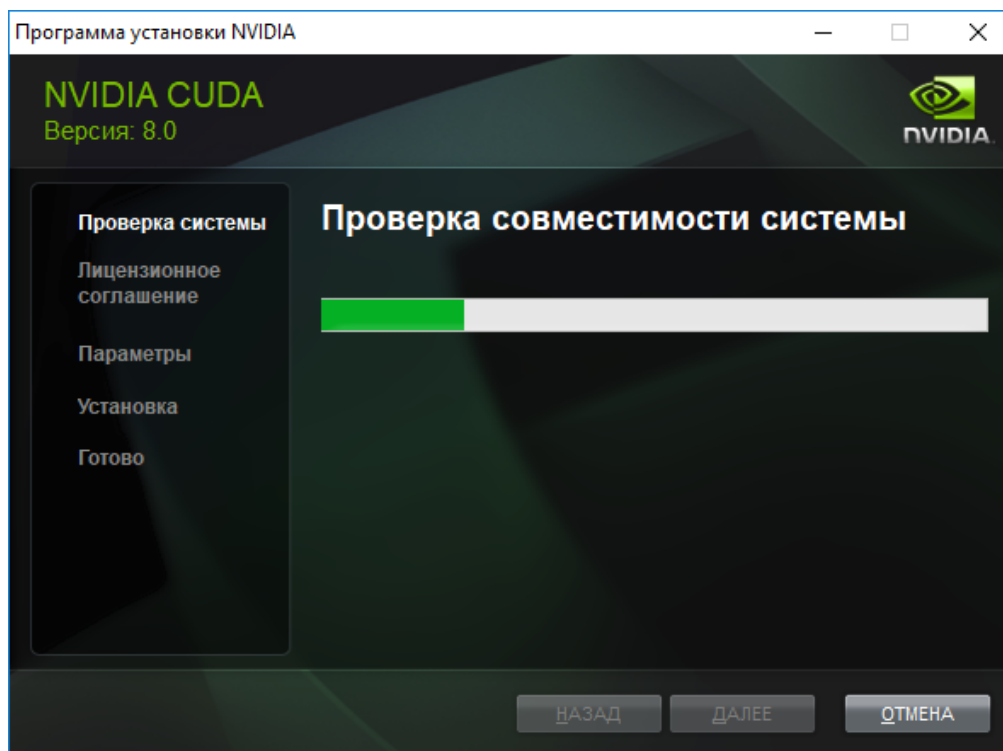
9. В Диспетчере служб IIS создайте новый веб-сайт, привязав его к созданному пулу:

- **пул приложений** = созданный пул
- **имя сайта** = webvadsite
- **физический путь** = путь до папки с разархивированным веб-интерфейсом
- **порт** = например 91 (можно оставить по-умолчанию 80)

10. Откройте браузер, перейдите по адресу *http://localhost:порт* (если был выбран порт 80 - в адресе его можно не указывать). Должен открыться веб-интерфейс на странице ввода логина-пароля.

УСТАНОВКА МОДУЛЕЙ АНАЛИЗА ИЗОБРАЖЕНИЙ

1. Установите cuda_8.0.61_win10.



2. Установите обновление cuda_8.0.61.2_windows.
3. Распакуйте cudnn-8.0-windows10-x64-v7.1-ga. Скопируйте файлы в соответствующие директории в каталоге установки Cuda.
4. Установите Anaconda2-5.2.0-Windows-x86_64.
5. Сконфигурируйте программу путем внесения изменений в соответствующие таблицы базы данных. Для получения подробной информации о конфигурировании обратитесь к технической поддержке по адресу vmx@videomatrix.ru.
6. В корне архивного диска создайте директорию HSE_mod. Разархивируйте архив HSE_ui_distr.zip модуля из папки 03-Модуль обработки в созданную папку.
7. Запустите файл videoanaliser.exe из папки HSE_mod с параметром vad.

После выполнения всех пунктов инструкции программа готова к работе. Работа с ПО осуществляется с помощью веб-интерфейса, доступного по адресу <http://localhost:порт>.